

### Construcción

|                   |  |
|-------------------|--|
| Cable             | 1-1/4"                                     |
| Tipo de conector  | 7/16                                       |
| Tipo de contacto  | Macho                                      |
| Ángulo de montaje | Recto                                      |
| Tipo de montaje   | Montaje rapido                             |
| Contacto interno  | Aleación de latón chapado en plata         |
| Contacto externo  | Aleación de latón chapado con Tri-aleación |
| Aislante          | PTFE                                       |

### Propiedades eléctricas

|   |                                |
|---|--------------------------------|
| Impedancia nominal ( $\Omega$ )                               | 50 $\pm$ 1                     |
| Rango de frecuencia (GHz)                                     | DC~4                           |
| Intermodulación (3er orden @2x20W) (dBc)                      | $\leq$ - 163 Typ. $\leq$ - 167 |
| Resistividad conductor interno ( $\Omega$ /km)                | $\leq$ 0,4                     |
| Resistividad conductor externo ( $\Omega$ /km)                | $\leq$ 1,5                     |
| Resistencia de aislamiento ( $M\Omega \cdot km$ )             | $\geq$ 10000                   |
| Voltaje que soporta dieléctrico, a nivel del mar (V,RMS,50Hz) | $\geq$ 4000                    |
| Pérdidas de inserción (dB)                                    | $\leq$ 0,12                    |
| Pérdida de retorno (609-960 MHz)(VSWR/dB)                     | 1,06 / 30                      |
| Pérdida de retorno (1700-2200 MHz)(VSWR/dB)                   | 1,06 / 30                      |
| Pérdida de retorno (2300-2700 MHz)(VSWR/dB)                   | 1,08 / 28                      |
| Pérdida de retorno (3400-3800 MHz)(VSWR/dB)                   | 1,10 / 26                      |

### Normas

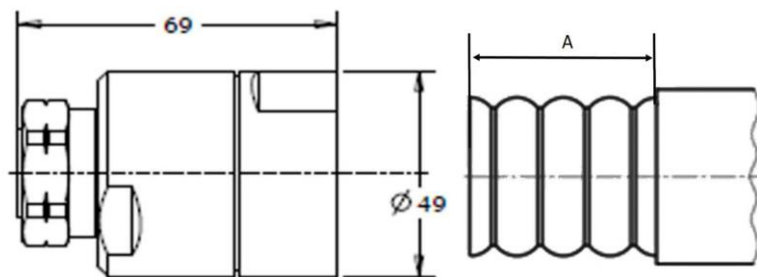
|  |            |
|--|------------|
| Temperatura de instalación ( $^{\circ}C$ ) | -40 a +85  |
| Grado protección IP                        | IP67       |
| Durabilidad (Ciclos)                       | $\geq$ 500 |
| 2011/65EU(RoHS)                            | Conforme   |

### Referencia

300070

### Imagen y vista Pieza

\*Imagen orientativa, puede variar a criterio del fabricante



Pelado del cable recomendado (mm)

A      32